

Σύστημα ξηρής εμφάνισης Horizon® Τεχνική Σύνοψη

Οδηγίες Καθαρισμού

Το Κιτ Καθαρισμού του συστήματος ξηρής εμφάνισης Horizon περιέχει δύο ειδών πανάκια εμποτισμένα με αλκοόλη για τον καθαρισμό συγκεκριμένων εσωτερικών εξαρτημάτων του συστήματος ξηρής εμφάνισης Horizon. Στην τεχνική σύνοψη περιγράφονται οι διαδικασίες που πρέπει να εκτελείτε όταν χρησιμοποιείτε τα πανάκια καθαρισμού.

Θα πρέπει να εκτελείτε τις διαδικασίες καθαρισμού ως μέρος της τακτικής συντήρησης ή όταν παρατηρείται εμφανής αλλοίωση στην ποιότητα εικόνας ή στην απόδοση εκτύπωσης. Για το Συνιστώμενο πρόγραμμα συντήρησης και τους Πίνακες αντιμετώπισης προβλημάτων, ανατρέξτε στο *Εγχειρίδιο Χρήστη του συστήματος ξηρής εμφάνισης Horizon* ή στο *Εγχειρίδιο Χρήσης Horizon*.

Ορισμένοι χρήστες του Horizon μπορεί να προτιμούν την κασέτα καθαρισμού Horizon από το πανάκι καθαρισμού του PLATEN ROLLER (Κυλίνδρου πλάκας) για τον καθαρισμό των λαστιχένιων συγκρατητήρων. Μπορείτε να παραγγείλετε την κασέτα καθαρισμού Horizon, αριθμός προϊόντος SP-00279, κατόπιν επικοινωνίας με τον αντιπρόσωπο της Codonics.

Καθαρισμός Θερμικής Κεφαλής Εκτύπωσης και Κυλίνδρου Πλάκας

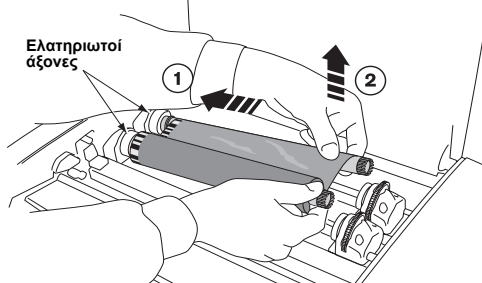
1. Πατήστε το πλήκτρο **MENU** (Μενού) του συστήματος ξηρής εμφάνισης. Εμφανίζεται το Main Menu (Βασικό Μενού).
 2. Κάντε κλικ στην επιλογή μενού Open Top Cover (Άνοιγμα του επάνω καλύμματος).
- Η λειτουργία του συστήματος ξηρής εμφάνισης διακόπτεται για να κρυσώσουν τα εσωτερικά της εξαρτήματα και μετά από ένα λεπτό περίπου το επάνω κάλυμμα ανοίγει σταδιακά.
3. Ανοίξτε το επάνω κάλυμμα μέχρι το τέλος της διαδρομής του.

ΠΡΟΕΙΔΟΠΟΙΗΣΗ: Όταν το κάλυμμα του συστήματος ξηρής εμφάνισης είναι ανοιχτό, επιτρέπεται να αγγίζετε μόνο τα εσωτερικά εξαρτήματα που έχουν πράσινο χρώμα (εκτός των λαστιχένιων συγκρατητήρων). Αφαιρέστε δαχτυλίδια, γραβάτες, κοσμήματα και άλλα αντικείμενα που ενδεχομένως φοράτε και δέστε τα μαλλιά σας ώστε να αποφευχθεί η πτώση ή ενσφήνωσή τους στη συσκευή.

Αν χρησιμοποιείται έγχρωμη ταινία, προχωρήστε στο βήμα 4. Διαφορετικά, προχωρήστε στο βήμα 7.

4. Αφαιρέστε την έγχρωμη ταινία, όπως φαίνεται στην παρακάτω εικόνα.

Σημείωση: Χρειάζεται μεγάλη προσοχή για την προστασία της ταινίας από σκόνη και ακαθαρσίες όταν αυτή δεν είναι προστατημένη στη συσκευή. Μην αφήνετε την ταινία σε τραπέζι, καθώς το στατικό φορτίο θα προσελκύσει σκόνη από την επιφάνεια του τραπεζιού.



5. Από το μενού Open Top Cover (Άνοιγμα του επάνω καλύμματος) κάντε κλικ στην επιλογή μενού Move Ribbon Carriage (Μετακίνηση διάταξης μεταφοράς ταινίας).
6. Πατήστε το πλήκτρο **▼** για να μετακινήσετε τη διάταξη μεταφοράς ταινίας προς τα κάτω και έξω από τη συσκευή.

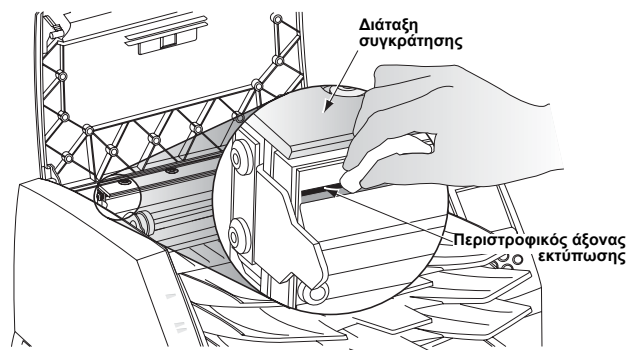
7. Εντοπίστε τον περιστροφικό άξονα εκτύπωσης και τη διάταξη συγκράτησης που φαίνονται στην παρακάτω εικόνα.

ΠΡΟΣΟΧΗ: Για να αποφύγετε την πρόκληση ζημίας στην θερμική κεφαλή εκτύπωσης:

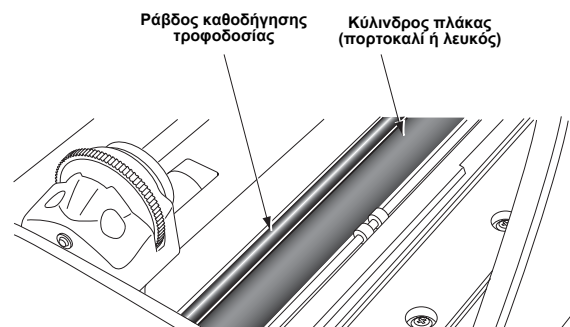
- Χρησιμοποιείτε αποκλειστικά το πανάκι καθαρισμού της PRINT HEAD (Κεφαλής εκτύπωσης) κατά τον καθαρισμό.
- Μην αγγίζετε τη γυάλινη επιφάνεια της θερμικής κεφαλής εκτύπωσης με τα δάκτυλα. Συνιστάται να φοράτε γάντια.

ΠΡΟΕΙΔΟΠΟΙΗΣΗ: Η θερμική κεφαλή εκτύπωσης μπορεί να υπερθερμανθεί.

Σκουπίστε προσεκτικά τον περιστροφικό άξονα εκτύπωσης σε όλο το μήκος του μέχρι να καθαρίσει καλά.



8. Χρησιμοποιώντας το πανάκι καθαρισμού της PRINT HEAD (Κεφαλής εκτύπωσης) που παρέχεται στο κιτ καθαρισμού του συστήματος ξηρής εμφάνισης, σκουπίστε προσεκτικά τον περιστροφικό άξονα εκτύπωσης σε όλο το μήκος του και προς τις δύο κατευθύνσεις, ασκώντας μέτρια πίεση. Το πανάκι καθαρισμού ενδέχεται να αποχρωματιστεί. Επαναλάβετε την κίνηση καθαρισμού και προς τις δύο κατευθύνσεις, έως ότου ο περιστροφικός άξονας εκτύπωσης καθαρίσει πλήρως.
9. Καθαρίστε τυχόν σκόνη ή άλλες μολυσματικές ουσίες από τη διάταξη συγκράτησης.
10. Από το πλαϊνό μέρος του συστήματος ξηρής εμφάνισης εντοπίστε τον πορτοκαλί ή λευκό κύλινδρο της πλάκας και τη ράβδο καθοδήγησης τροφοδοσίας που βρίσκονται στο εσωτερικό της, όπως φαίνεται στην παρακάτω εικόνα.



11. Αν εμφανιστεί το μενού Move Ribbon Carriage (Μετακίνηση διάταξης μεταφοράς ταινίας), πατήστε το πλήκτρο **▶** για να επιστρέψετε στο μενού Open Top Cover (Άνοιγμα του επάνω καλύμματος).

- Από το μενού Open Top Cover (Άνοιγμα του επάνω καλύμματος) κάντε κλικ στην επιλογή μενού Rotate Platen (Περιστροφή πλάκας). Εμφανίζεται το μενού Rotate Platen (Περιστροφή πλάκας).
- Χρησιμοποιώντας το πανάκι καθαρισμού του PLATEN ROLLER (Κυλίνδρου πλάκας) που παρέχεται μαζί με το κιτ καθαρισμού του συστήματος ξηρής εμφάνισης, καθαρίστε μόνο προς μία κατεύθυνση σε όλο το μήκος του κυλίνδρου πλάκας από άκρη σε άκρη, έως ότου εξαφανιστούν όλες οι ορατές μολυσματικές ουσίες.

Πατήστε το πλήκτρο ▲ ή ▼ για σταδιακή περιστροφή του κυλίνδρου πλάκας, ώστε να μπορείτε να καθαρίσετε ολόκληρη την επιφάνειά της.

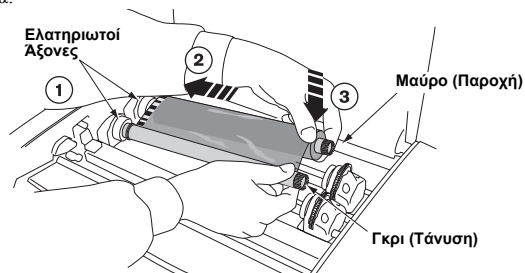
ΠΡΟΣΟΧΗ: Χρησιμοποιείτε αποκλειστικά το πανάκι καθαρισμού του PLATEN ROLLER (Κυλίνδρου πλάκας) κατά τον καθαρισμό του. Εάν χρησιμοποιήσετε το πανάκι καθαρισμού της PRINT HEAD (Κεφαλής εκτύπωσης), ενδέχεται να προκληθεί ζημία στον κύλινδρο πλάκας.

- Καθαρίστε τυχόν σκόνη ή άλλες μολυσματικές ουσίες από τη ράβδο καθοδήγησης τροφοδοσίας, χρησιμοποιώντας το πανάκι καθαρισμού του PLATEN ROLLER (Κυλίνδρου πλάκας) ή της PRINT HEAD (Κεφαλής εκτύπωσης) που παρέχεται μαζί με το κιτ καθαρισμού του συστήματος ξηρής εμφάνισης.
- Περιμένετε μέχρι να στεγνώσει η θερμική κεφαλή εκτύπωσης και ο κύλινδρος πλάκας.

ΠΡΟΣΟΧΗ: Η θερμική κεφαλή εκτύπωσης πρέπει να είναι τελείως στεγνή πριν από τη χρήση του συστήματος ξηρής εμφάνισης. Εάν η κεφαλή θερμανθεί ενώ είναι ακόμα υγρή, θα προκληθεί ζημία.

Εάν θέλετε να φορτώσετε ξανά την έγχρωμη ταινία, προχωρήστε στο βήμα 16. Διαφορετικά, προχωρήστε στο βήμα 18.

- Από το μενού Open Top Cover (Άνοιγμα του επάνω καλύμματος) κάντε κλικ στην επιλογή μενού Move Ribbon Carriage (Μετακίνηση διάταξης μεταφοράς ταινίας). Πατήστε το πλήκτρο ▲ για να μετακινήσετε τη διάταξη μεταφοράς ταινίας προς τα πάνω, ώστε να μπορείτε να τοποθετήσετε ξανά την έγχρωμη ταινία.
- Τοποθετήστε ξανά την έγχρωμη ταινία, όπως φαίνεται στην παρακάτω εικόνα.

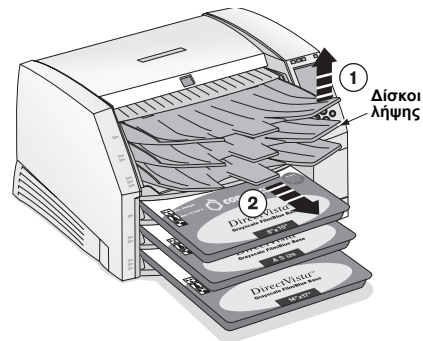


- Κλείστε το επάνω κάλυμμα.

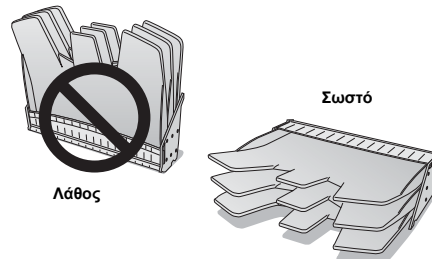
Καθαρισμός των λαστιχένιων συγκρατητήρων

- Πατήστε το πλήκτρο PAUSE (Παύση) του συστήματος ξηρής εμφάνισης και περιμένετε έως ότου η συσκευή τεθεί σε κατάσταση παύσης.
- Αφαιρέστε τους δίσκους λήψης, όπως φαίνεται στην παρακάτω εικόνα.

ΠΡΟΕΙΔΟΠΟΙΗΣΗ: Όταν αφαιρέσετε τους δίσκους λήψης, επιτρέπεται να αγγίζετε μόνο τα εσωτερικά εξαρτήματα που έχουν πράσινο χρώμα (εκτός των λαστιχένιων συγκρατητήρων). Αφαιρέστε δαχτυλίδια, γραβάτες, κοσμήματα και άλλα αντικείμενα που ενδεχομένως φοράτε και δέστε τα μαλλιά σας ώστε να αποφευχθεί η πτώση ή ενσφόνισή τους στη συσκευή.

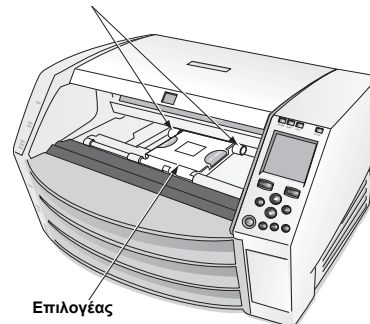


- Τοποθετήστε τους δίσκους λήψης σε μια επίπεδη επιφάνεια, όπως φαίνεται στην παρακάτω εικόνα.



- Αφαιρέστε τυχόν κασέτες από τις εγκοπές παροχής.
- Εντοπίστε τους λαστιχένιους συγκρατητήρες. Υπάρχουν τρεις επιλογές, ένας για κάθε εγκοπή παροχής. Ο επιλογέας που βρίσκεται στην επάνω θέση φαίνεται στην παρακάτω εικόνα.

Λαστιχένιοι συγκρατητήρες



- Καθαρίστε κάθε λαστιχένιο συγκρατητήρα με το πανάκι καθαρισμού του PLATEN ROLLER (Κυλίνδρου πλάκας) που παρέχεται μαζί με το κιτ καθαρισμού του συστήματος ξηρής εμφάνισης. Το πανάκι καθαρισμού ενδέχεται να αποχρωματιστεί.

ΠΡΟΣΟΧΗ: Μην αγγίζετε τους λαστιχένιους συγκρατητήρες με τα δάκτυλα. Οι λιπαρές ουσίες των δακτύλων σας δεν αφαιρούνται εύκολα και μπορεί να προκαλέσουν ζημία στους συγκρατητήρες. Χρησιμοποιείτε μόνο το πανάκι καθαρισμού του PLATEN ROLLER (Κυλίνδρου πλάκας), καθώς ενδέχεται να προκληθεί ζημία εάν χρησιμοποιήσετε το πανάκι καθαρισμού της PRINT HEAD (Κεφαλής εκτύπωσης).

- Περιμένετε έως ότου οι λαστιχένιοι συγκρατητήρες στεγνώσουν τελείως.
- Επανατοποθετήστε τους δίσκους λήψης και τυχόν κασέτες που έχουν αφαιρεθεί.



17991 Englewood Drive
Middleburg Heights, OH 44130 Η.Π.Α.
(440) 243-1198
(440) 243-1334 Φαξ
Email info@codonics.com
www.codonics.com

Codonics Limited KK
New Shibaura Bldg. F1
1-3-11, Shibaura
Minato-ku, Tokyo, 105-0023 ΙΑΠΩΝΙΑ
Τηλέφωνο: 81-3-5730-2297
Φαξ: 81-3-5730-2295